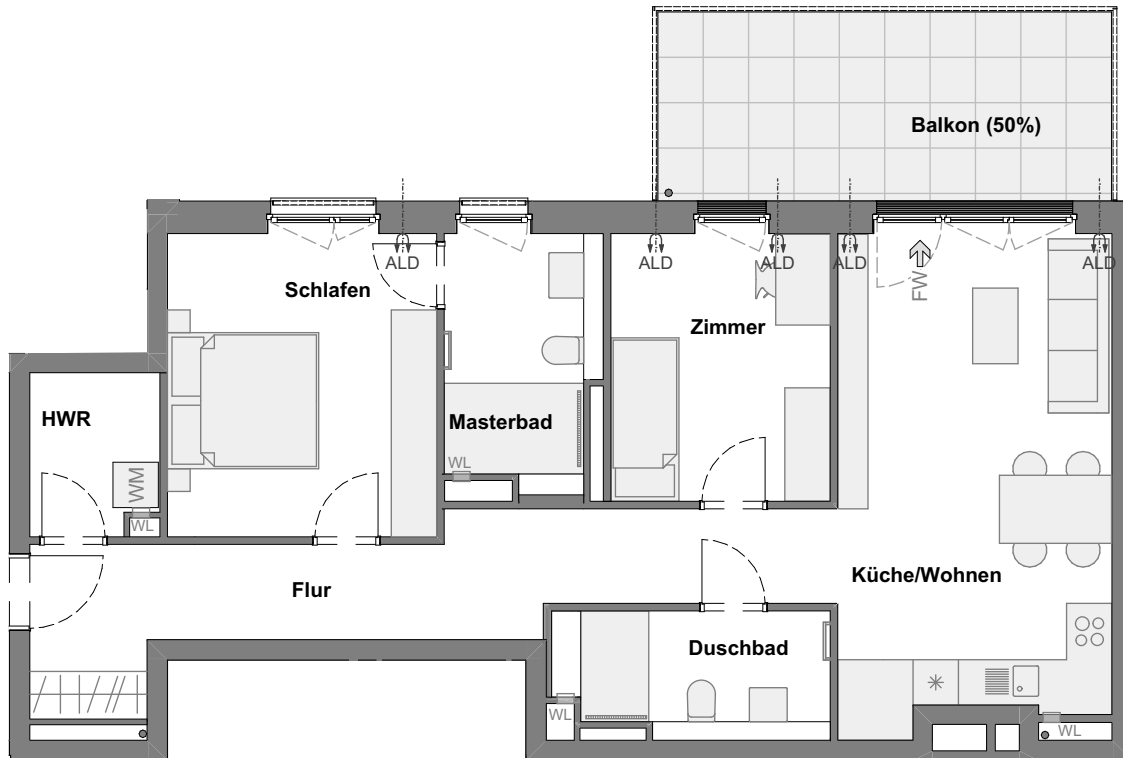


Brühler Straße 54 | 1. Obergeschoss | Wohnung 12

Kaufpreis | EUR 641.900



Balkon (50%)	7,50
Duschbad	5,85
Flur	15,67
HWR	3,58
Küche/Wohnen	23,69
Masterbad	6,79
Schlafen	14,55
Zimmer	10,45
88,08 m²	

↔ FW = 2. Rettungsweg

ALD = Außenwand-Luftdurchlass neben dem Fenster im Bereich des Fenstersturzes

WL = Wohnungslüfter

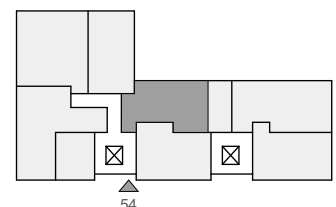
▨ AHD = Abhangdecke

Die Möblierungsvarianten sind nicht Teil des Angebots.

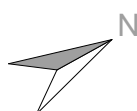
Alle Flächen- und Höhenangaben sind ca. Angaben.

Balkon/ Terrasse/ Loggia sind zu 50% eingerechnet.

Flächenberechnung gem. WoFIV 2004



Stand Oktober 2024



M 1:100

