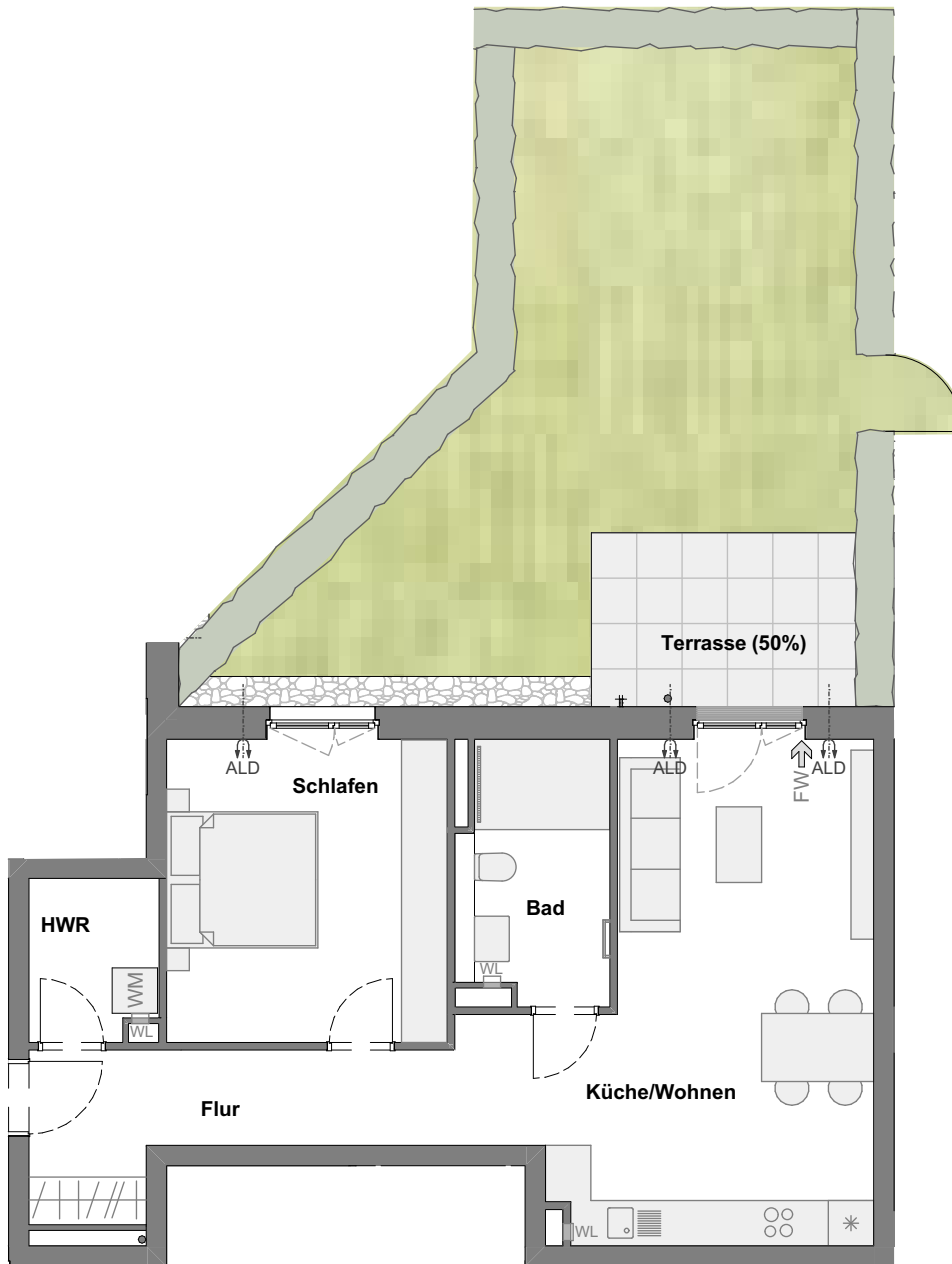


Brühler Straße 54 | Erdgeschoss | Wohnung 04

Kaufpreis | EUR 459.900



Bad	6,67
Flur	8,75
HWR	3,58
Küche/Wohnen	27,71
Schlafen	15,16
Terrasse (50%)	4,02
65,89 m²	

↔ FW = 2. Rettungsweg

ALD = Außenwand-Luftdurchlass neben dem Fenster im Bereich des Fenstersturzes

WL = Wohnungslüfter

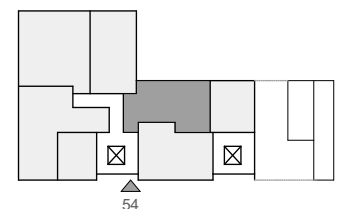
▨ AHD = Abhangdecke

Die Möblierungsvarianten sind nicht Teil des Angebots.

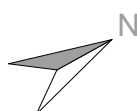
Alle Flächen- und Höhenangaben sind ca. Angaben.

Balkon/ Terrasse/ Loggia sind zu 50% eingerechnet.

Flächenberechnung gem. WoFIV 2004



Stand Oktober 2024



M 1:100

